

Крышные
вентиляторы
с осевыми колесами
ВКОПв 25-188

для подпора воздуха в системе
противодымной вентиляции

LIGRESS — ваш надёжный партнер

LIGRESS — российский производитель и дистрибьютор систем вентиляции, дымоудаления и кондиционирования воздуха. История развития нашей компании началась в 2009 году и на сегодняшний день мы достигли больших успехов на пути совершенствования и качества исполнения всех видов работ. Наши заказчики — монтажные и торговые компании, крупные коммерческие и государственные структуры.

Вся продукция LIGRESS сертифицирована и соответствует принятым нормам. Две производственные площадки (более 5000 кв. м) оснащены современным импортным и отечественным оборудованием, что позволяет разрабатывать и внедрять новые образцы продукции с последующим серийным выпуском. Каждый заказ, начиная с расчетов и заканчивая отпуском готовых изделий, тщательно контролируется на каждом этапе. Все заказы одинаково важны и значимы для нас.

LIGRESS по праву считается одним из сильнейших игроков на российском рынке услуг сопровождения объектов строительства. В частности, благодаря огромному опыту наших сотрудников в области инжиниринга.

Специализация LIGRESS охватывает разработку, производство и поставку продукции для нужд объектов различного назначения: промышленных, жилых, административных и офисных зданий.

Наши преимущества:

- широкая география применения
- контроль качества выпускаемой продукции
- кратчайшие сроки выполнения заказов (наличие готовых изделий)
- конкурентная стоимость
- гарантийные обязательства

Всё это позволяет нам выстраивать долгосрочные партнёрские отношения.



Крышные вентиляторы с осевыми колесами ВКОПв 25-188

для подпора воздуха в системе
противодымной вентиляции

Осевой вентилятор ВКОПв 25-188



Общие сведения

- Основные выпускаемые типоразмеры (номера):

| | | | | |
|-----|-----|------|------|------|
| 8,0 | 9,0 | 10,0 | 11,2 | 12,5 |
|-----|-----|------|------|------|

- Вентиляторы сертифицированы: декларацией соответствия Техническим регламентам Таможенного союза №004/2011, №010/2011, № 020/2011;
- Варианты материального исполнения: общепромышленное и коррозионностойкое;
- Назначение: подпор воздуха в составе системы противодымной вентиляции;
- Направление потока перемещаемой среды: от рабочего колеса на электродвигатель;
- Количество лопаток рабочего колеса: 6;
- Варианты исполнения лопаток рабочего колеса по углу установки: 35°, 30°;
- Применяемые входные направляющие аппараты (далее – ВНА) в составе вентиляторов*: ВНА с углом установки лопаток 10°; ВНА с углом установки лопаток 5°; вентилятор без ВНА;
- Конструктивное исполнение корпуса: одностороннего всасывания.

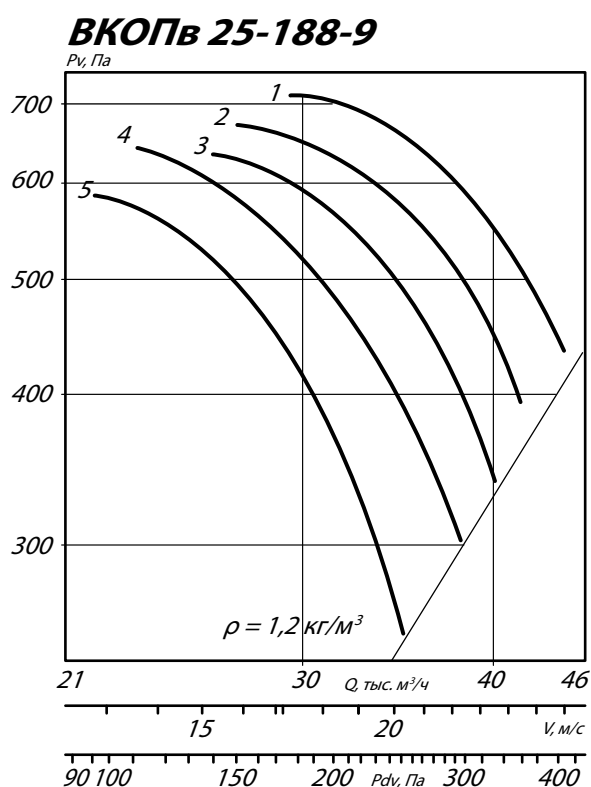
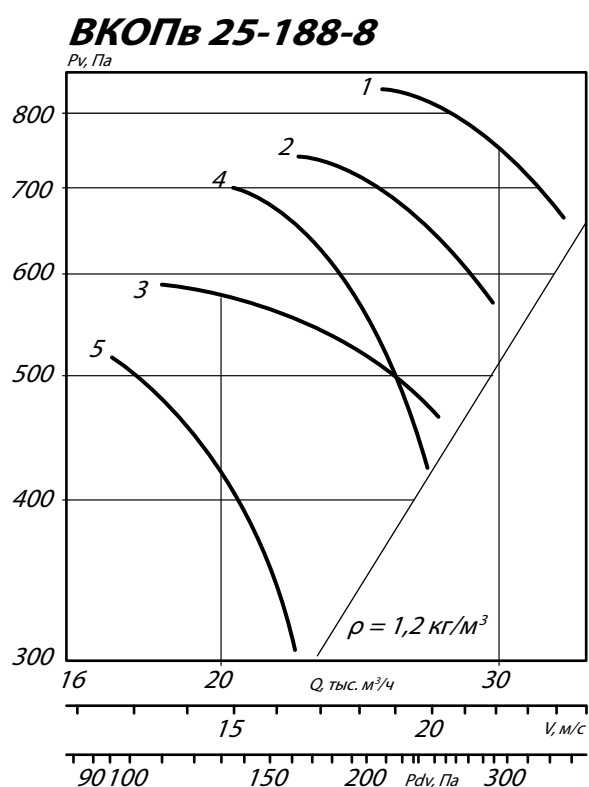
*: конструкция вентиляторов ВКОПв 25-188 предусматривает установку ВНА; ВНА служит для подкручивания потока воздуха против направления вращения колеса и создания тем самым оптимального направления потока на лопатки рабочего колеса вентилятора; варианты исполнения вентиляторов ВКОПв 25-188 отличаются различными углами установки лопаток ВНА

Осевой вентилятор ВКОПв 25-188-8 / 9

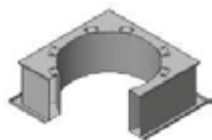
ТЕХНИЧЕСКИЕ ХАРАКТЕРИСТИКИ ВКОПв 25-188-8 / 9

| Вентилятор (сокращённое обозначение) | Номер кривой на диаграмме | Угол установки лопаток рабочего колеса, град. | Угол установки лопаток ВНА, град. | Характеристики электродвигателя | | | | Характеристики вентилятора при $\rho = 1.2 \text{ кг/м}^3$ (20°C) | |
|--------------------------------------|---------------------------|---|-----------------------------------|---------------------------------|---------------------------|-------------------------------------|------------------------|---|-----------------------|
| | | | | Скорость вращения, об/мин. | Номинальная мощность, кВт | Номинальный ток при 380В (50 Гц), А | Тип электродвигателя * | Производительность Q max, тыс. м ³ /ч | Масса вентилятора, кг |
| ВКОПв 25-188 №8 | 1 | 35 | 10 | 1500 | 11,0 | 22,5 | 132M4 | 32,0 | 188 |
| | 2 | 35 | 5 | 1500 | 7,5 | 15,6 | 132S4 | 29,0 | 180 |
| | 3 | 35 | - | 1500 | 5,5 | 11,7 | 112M4 | 27,7 | 122 |
| | 4 | 30 | 5 | 1500 | 5,5 | 11,7 | 112M4 | 27,0 | 173 |
| | 5 | 30 | - | 1500 | 4,0 | 8,8 | 100L4 | 22,5 | 114 |
| ВКОПв 25-188 №9 | 1 | 35 | 10 | 1500 | 11,0 | 22,5 | 132M4 | 44,5 | 192 |
| | 2 | 35 | 5 | 1500 | 11,0 | 22,5 | 132M4 | 41,5 | 192 |
| | 3 | 35 | - | 1500 | 7,5 | 15,6 | 132S4 | 40,0 | 156 |
| | 4 | 30 | 5 | 1500 | 7,5 | 15,6 | 132S4 | 38,5 | 206 |
| | 5 | 30 | - | 1500 | 7,5 | 15,6 | 132S4 | 35,0 | 156 |

АЭРОДИНАМИЧЕСКИЕ ХАРАКТЕРИСТИКИ ВКОПв 25-188-8 / 9



Аксессуары и комплектующие



Стакан монтажный СТМ ОСВ



Клапан к стакану монтажному СТМ ОСВ

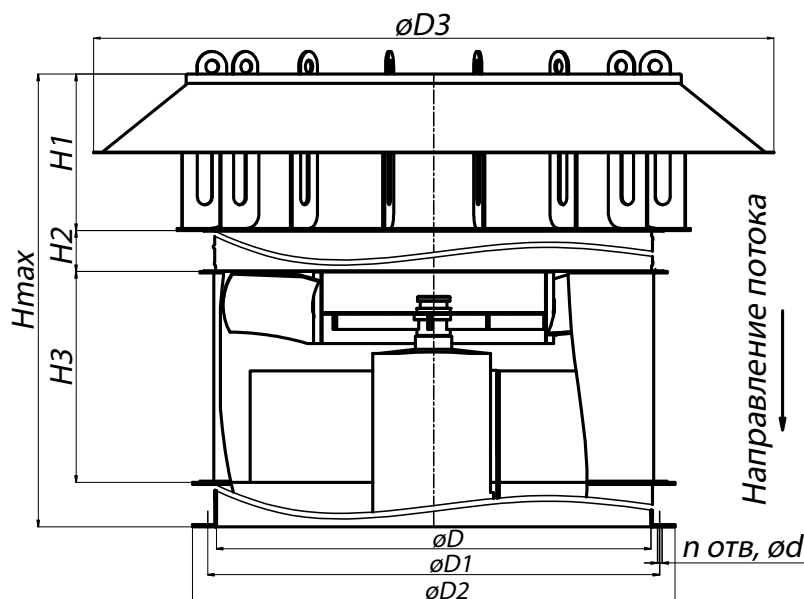


Щит (шкаф) управления типа ЩУВ

Осевой вентилятор ВКОПв 25-188-8 / 9



ГАБАРИТНЫЕ И ПРИСОЕДИНИТЕЛЬНЫЕ РАЗМЕРЫ ВКОПв 25-188-8 / 9



Конструкторский отдел оставляет за собой право для улучшения качества выпускаемой продукции вносить изменения размеров и комплектации без уведомления.

ГАБАРИТНО-ПРИСОЕДИНИТЕЛЬНЫЕ РАЗМЕРЫ ВКОПв 25-188-8 / 9

| Вентилятор (сокращенное обозначение) | D, мм | D1, мм | D2, мм | D3, мм | d, мм | n, отв | H max, мм | H1, мм | H2, мм | H3, мм |
|---|-------|--------|--------|--------|-------|--------|--------------|--------|--------|--------|
| ВКОПв 25-188 №8 | 810 | 850 | 868 | 1330 | 10,5 | 12 | 1260 | 403 | 270 | 420 |
| ВКОПв 25-188 №9 | 904 | 945 | 970 | 1425 | 10 | 16 | 1300 | 403 | 225 | 485 |

АКУСТИЧЕСКИЕ ХАРАКТЕРИСТИКИ ВКОПв 25-188-8 / 9

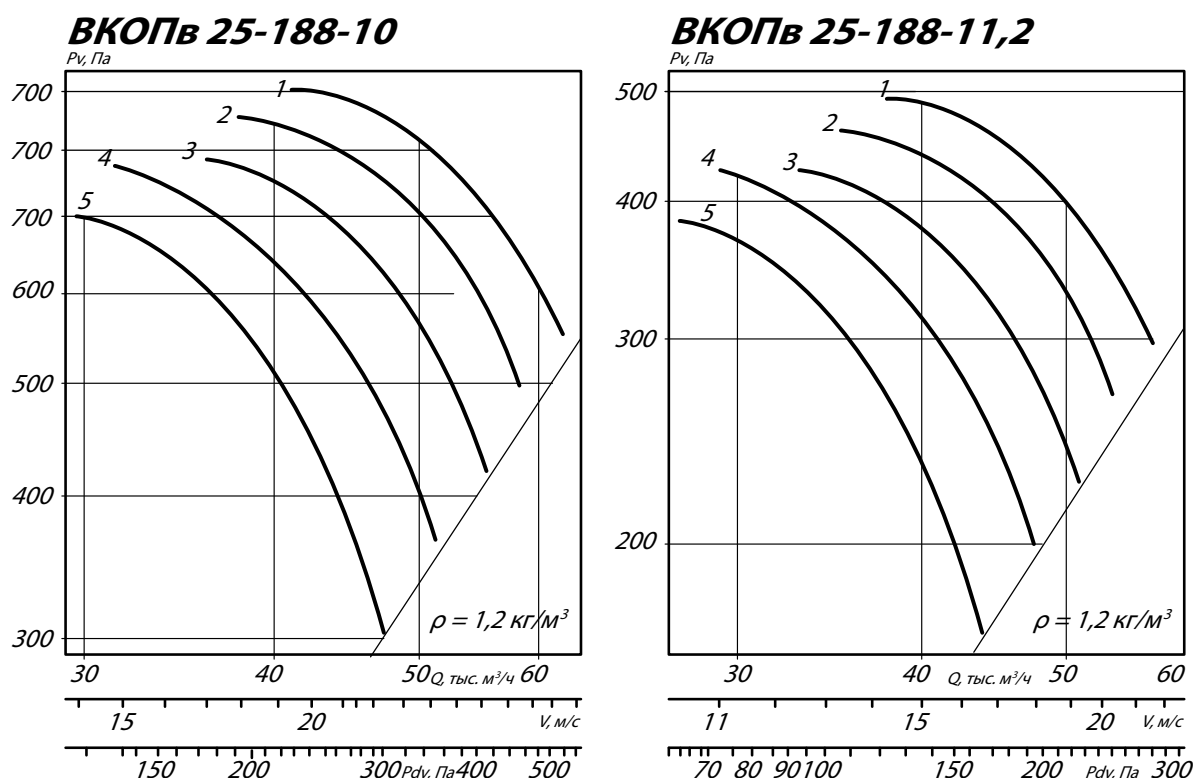
| Марка вентилятора | № модиф. и кривой | LpA, дБА | Значение Lp1, дБ в октавных полосах f, Гц | | | | | | | |
|------------------------|----------------------|-------------|---|-----|-----|-----|------|------|------|------|
| | | | 63 | 125 | 250 | 500 | 1000 | 2000 | 4000 | 8000 |
| ВКОПв 25-188 №8 | 1 | 107 | 92 | 97 | 105 | 105 | 103 | 96 | 90 | 83 |
| | 2 | 105 | 86 | 94 | 104 | 104 | 101 | 95 | 88 | 83 |
| | 3 | 105 | 86 | 93 | 104 | 103 | 102 | 95 | 88 | 83 |
| | 4 | 103 | 82 | 92 | 102 | 101 | 99 | 94 | 85 | 78 |
| | 5 | 103 | 84 | 92 | 103 | 102 | 98 | 92 | 84 | 76 |
| ВКОПв 25-188 №9 | 1 | 111 | 97 | 102 | 110 | 110 | 108 | 101 | 95 | 88 |
| | 2 | 110 | 97 | 102 | 110 | 109 | 106 | 100 | 94 | 86 |
| | 3 | 110 | 91 | 98 | 109 | 108 | 107 | 100 | 93 | 87 |
| | 4 | 108 | 88 | 97 | 107 | 106 | 103 | 97 | 90 | 82 |
| | 5 | 107 | 89 | 97 | 108 | 107 | 102 | 96 | 89 | 81 |

Осевой вентилятор ВКОПв 25-188-10 / 11,2

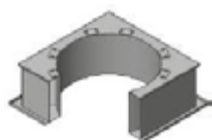
ТЕХНИЧЕСКИЕ ХАРАКТЕРИСТИКИ ВКОПв 25-188-10 / 11,2

| Вентилятор (сокращённое обозначение) | Номер кривой на диаграмме | Угол установки лопаток рабочего колеса, град. | Угол установки лопаток ВНА, град. | Характеристики электродвигателя | | | | Характеристики вентилятора при $\rho = 1.2 \text{ кг/м}^3$ (20°C) | |
|--------------------------------------|---------------------------|---|-----------------------------------|---------------------------------|---------------------------|-------------------------------------|------------------------|---|-----------------------|
| | | | | Скорость вращения, об/мин. | Номинальная мощность, кВт | Номинальный ток при 380В (50 Гц), А | Тип электродвигателя * | Производительность Q max, тыс. м ³ /ч | Масса вентилятора, кг |
| ВКОПв 25-188 №10 | 1 | 35 | 10 | 1500 | 15,0 | 30,0 | 160S4 | 62,5 | 293 |
| | 2 | 35 | 5 | 1500 | 15,0 | 30,0 | 160S4 | 58,0 | 293 |
| | 3 | 35 | - | 1500 | 15,0 | 30,0 | 160S4 | 55,0 | 261 |
| | 4 | 30 | 5 | 1500 | 11,0 | 22,5 | 132M4 | 51,5 | 235 |
| | 5 | 30 | - | 1500 | 11,0 | 22,5 | 132M4 | 47,5 | 203 |
| ВКОПв 25-188 №11,2 | 1 | 35 | 10 | 1000 | 7,5 | 17,2 | 132M6 | 57,5 | 262 |
| | 2 | 35 | 5 | 1000 | 7,5 | 17,2 | 132M6 | 53,5 | 262 |
| | 3 | 35 | - | 1000 | 7,5 | 17,2 | 132M6 | 51,0 | 222 |
| | 4 | 30 | 5 | 1000 | 5,5 | 12,9 | 132S6 | 47,0 | 253 |
| | 5 | 30 | - | 1000 | 5,5 | 12,9 | 132S6 | 44,0 | 217 |

АЭРОДИНАМИЧЕСКИЕ ХАРАКТЕРИСТИКИ ВКОПв 25-188-10 / 11,2



Аксессуары и комплектующие



Стакан монтажный СТМ ОСВ



Клапан к стакану монтажному СТМ ОСВ

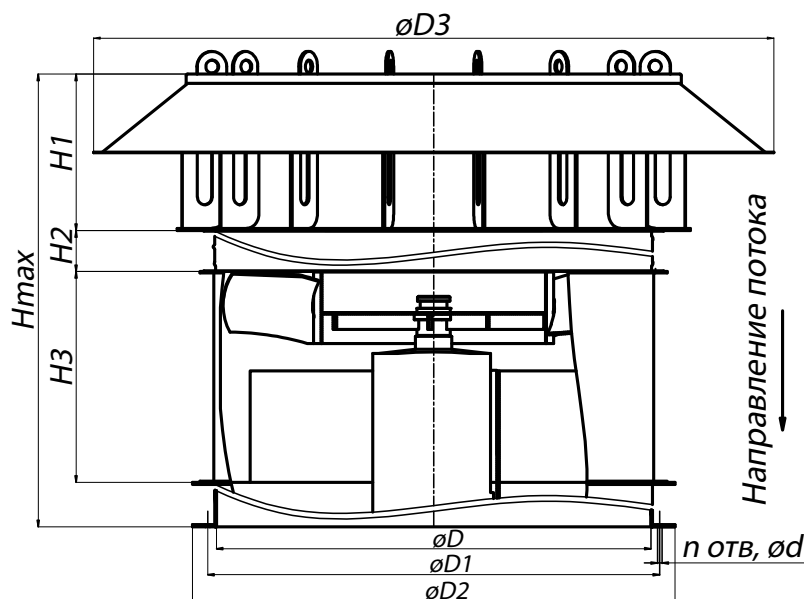


Щит (шкаф) управления типа ЩУВ

Осевой вентилятор ВКОПв 25-188-10 / 11,2



ГАБАРИТНЫЕ И ПРИСОЕДИНИТЕЛЬНЫЕ РАЗМЕРЫ ВКОПв 25-188-10 / 11,2



Конструкторский отдел оставляет за собой право для улучшения качества выпускаемой продукции вносить изменения размеров и комплектации без уведомления.

ГАБАРИТНО-ПРИСОЕДИНИТЕЛЬНЫЕ РАЗМЕРЫ ВКОПв 25-188-10 / 11,2

| Вентилятор (сокращенное обозначение) | D, мм | D1, мм | D2, мм | D3, мм | d, мм | п, отв | H max, мм | H1, мм | H2, мм | H3, мм |
|---|-------|--------|--------|--------|-------|--------|--------------|--------|--------|--------|
| ВКОПв 25-188 №10 | 1000 | 1040 | 1075 | 1565 | 10,5 | 16 | 1700 | 360 | 225 | 485 |
| ВКОПв 25-188 №11,2 | 1126 | 1161 | 1190 | 1720 | 12 | 12 | 1953 | 608 | 225 | 560 |

АКУСТИЧЕСКИЕ ХАРАКТЕРИСТИКИ ВКОПв 25-188-10 / 11,2

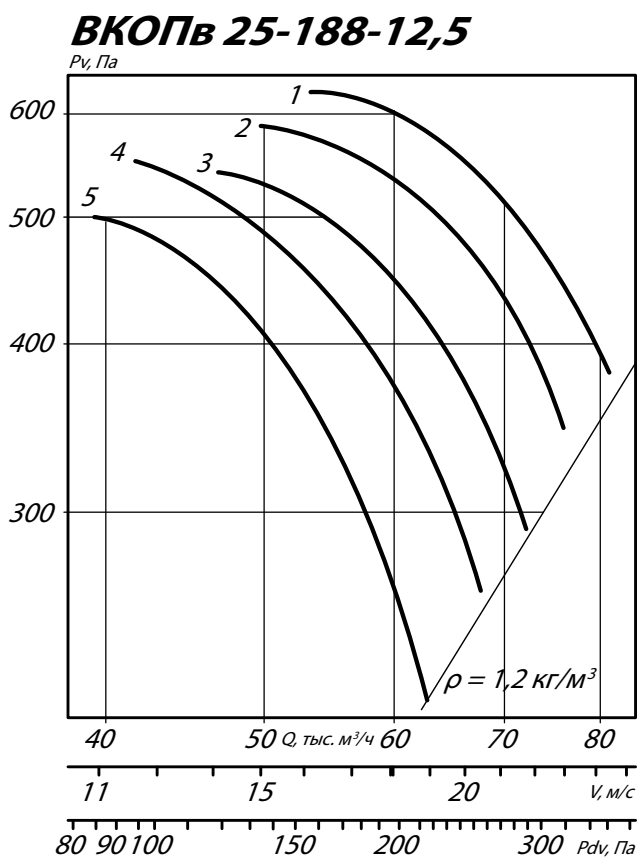
| Марка вентилятора | № модиф. и кривой | LpA, дБА | Значение Lp1, дБ в октавных полосах f, Гц | | | | | | | |
|-----------------------|----------------------|-------------|---|-----|-----|-----|------|------|------|------|
| | | | 63 | 125 | 250 | 500 | 1000 | 2000 | 4000 | 8000 |
| ВКОПв 25-188 №10 | 1 | 114 | 100 | 105 | 113 | 113 | 111 | 104 | 98 | 91 |
| | 2 | 113 | 100 | 105 | 113 | 112 | 109 | 103 | 97 | 89 |
| | 3 | 113 | 94 | 101 | 112 | 110 | 110 | 103 | 96 | 90 |
| | 4 | 111 | 91 | 100 | 110 | 109 | 106 | 100 | 93 | 85 |
| | 5 | 110 | 92 | 100 | 111 | 110 | 105 | 99 | 92 | 84 |
| ВКОПв 25-188 №11,2 | 1 | 108 | 94 | 99 | 107 | 107 | 105 | 98 | 92 | 85 |
| | 2 | 107 | 94 | 99 | 107 | 106 | 103 | 97 | 91 | 83 |
| | 3 | 107 | 88 | 95 | 106 | 105 | 104 | 97 | 90 | 84 |
| | 4 | 105 | 85 | 94 | 104 | 103 | 100 | 94 | 87 | 79 |
| | 5 | 104 | 86 | 94 | 105 | 104 | 99 | 93 | 86 | 78 |

Осевой вентилятор ВКОПв 25-188-12,5

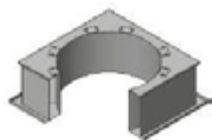
ТЕХНИЧЕСКИЕ ХАРАКТЕРИСТИКИ ВКОПв 25-188-12,5

| Вентилятор (сокращённое обозначение) | Номер кривой на диаграмме | Угол установки лопаток рабочего колеса, град. | Угол установки лопаток ВНА, град. | Характеристики электродвигателя | | | | Характеристики вентилятора при $\rho = 1.2 \text{ кг/м}^3$ (20°C) | |
|--------------------------------------|---------------------------|---|-----------------------------------|---------------------------------|---------------------------|-------------------------------------|------------------------|---|-----------------------|
| | | | | Скорость вращения, об/мин. | Номинальная мощность, кВт | Номинальный ток при 380В (50 Гц), А | Тип электродвигателя * | Производительность Q max, тыс. м ³ /ч | Масса вентилятора, кг |
| ВКОПв 25-188 №12,5 | 1 | 35 | 10 | 1000 | 15,0 | 31,6 | 160M6 | 80,0 | 413 |
| | 2 | 35 | 5 | 1000 | 15,0 | 31,6 | 160M6 | 75,0 | 413 |
| | 3 | 35 | - | 1000 | 15,0 | 31,6 | 160M6 | 72,0 | 373 |
| | 4 | 30 | 5 | 1000 | 11,0 | 24,5 | 160S6 | 67,0 | 383 |
| | 5 | 30 | - | 1000 | 11,0 | 24,5 | 160S6 | 62,0 | 343 |

АЭРОДИНАМИЧЕСКИЕ ХАРАКТЕРИСТИКИ ВКОПв 25-188-12,5



Аксессуары и комплектующие



Стакан монтажный СТМ ОСВ



Клапан к стакану монтажному СТМ ОСВ

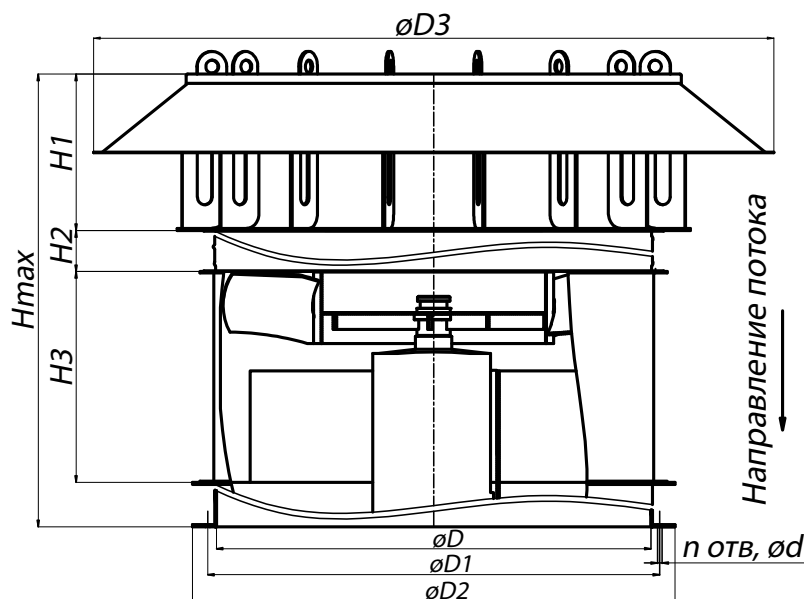


Щит (шкаф) управления типа ЩУВ

Осевой вентилятор ВКОПв 25-188-12,5



ГАБАРИТНЫЕ И ПРИСОЕДИНИТЕЛЬНЫЕ РАЗМЕРЫ ВКОПв 25-188-12,5



Конструкторский отдел оставляет за собой право для улучшения качества выпускаемой продукции вносить изменения размеров и комплектации без уведомления.

ГАБАРИТНО-ПРИСОЕДИНИТЕЛЬНЫЕ РАЗМЕРЫ ВКОПв 25-188-12,5

| Вентилятор (сокращенное обозначение) | D, мм | D1, мм | D2, мм | D3, мм | d, мм | n, отв | H max, мм | H1, мм | H2, мм | H3, мм |
|---|-------|--------|--------|--------|-------|--------|--------------|--------|--------|--------|
| ВКОПв 25-188 №12,5 | 1250 | 1296 | 1330 | 1720 | 14 | 16 | 1550 | 608 | 225 | 630 |

АКУСТИЧЕСКИЕ ХАРАКТЕРИСТИКИ ВКОПв 25-188-12,5

| Марка вентилятора | № модиф. и кривой | LpA, дБА | Значение Lp1, дБ в октавных полосах f, Гц | | | | | | | |
|-----------------------|----------------------|-------------|---|-----|-----|-----|------|------|------|------|
| | | | 63 | 125 | 250 | 500 | 1000 | 2000 | 4000 | 8000 |
| ВКОПв 25-188 №12,5 | 1 | 112 | 98 | 103 | 111 | 111 | 109 | 102 | 96 | 89 |
| | 2 | 111 | 98 | 103 | 111 | 110 | 107 | 101 | 95 | 87 |
| | 3 | 111 | 92 | 99 | 110 | 109 | 108 | 101 | 94 | 88 |
| | 4 | 109 | 89 | 98 | 108 | 107 | 104 | 98 | 91 | 83 |
| | 5 | 108 | 90 | 98 | 109 | 108 | 103 | 97 | 90 | 82 |